



PROGRAMME

EcoPro

Présentation du programme

En tant que fournisseur d'énergie engagé pour la transition écologique et dans le cadre du dispositif des CEE (Certificats d'Économies d'Énergie), **Eni porte le programme EcoPro** qui a pour but de sensibiliser et former 12 000 TPE et PME à l'efficacité énergétique en deux ans.

La formation, très opérationnelle, aboutit à des propositions concrètes pour réduire la facture énergétique des bénéficiaires. Des supports contenant une synthèse de la formation sont laissés aux participants. Cette synthèse comportera un socle commun à l'ensemble des entreprises participantes ainsi que des sections spécifiques aux secteurs ciblés.

CE PROGRAMME VISE PLUS SPÉCIFIQUEMENT QUATRE SECTEURS :

Hôtellerie et restauration



Commerces et boutiques



Bureaux et tertiaire



Process et production



LES OBJECTIFS

- ▶ Découvrir les enjeux de l'efficacité énergétique
- ▶ Présenter les obligations réglementaires pesant sur les entreprises en matière d'économie d'énergie
- ▶ Développer des pistes concrètes permettant de réduire votre facture énergétique
- ▶ Découvrir les dispositifs d'aides accessibles pour financer vos mesures d'efficacité énergétique



Déroulement du programme



SESSIONS PRÉSENTIELLES

Des formations en présentiel gratuites sont données par des intervenants formés à l'efficacité énergétique par un bureau d'études spécialisé en efficacité énergétique. Elles s'effectuent selon les modalités suivantes :

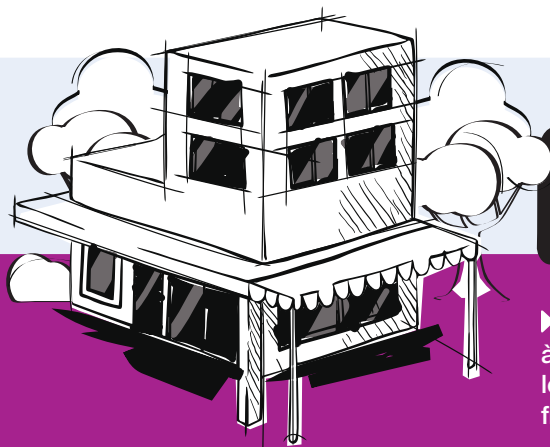
► UNE FORMATION INDIVIDUELLE

Elle se déroulera au sein même de la structure du bénéficiaire.

OU

► UNE FORMATION COLLECTIVE

Elle se déroulera dans un lieu adapté au public participant (salons professionnels, assemblées associatives, CCI, chambres de commerce, mise à disposition d'un espace au sein d'une agence de franchisé Eni pour des acteurs de proximités, etc.).



Pour participer au programme

► Si vous souhaitez assister à une formation, contactez les agences du réseau des franchisés d'Eni Gas & Power.

www.programme-eco-pro.fr

